

**Улаанбаатар хотын хүйтний улирлын агаарын чанарын төлөв байдал
/2021 оны 11 дүгээр сар/**

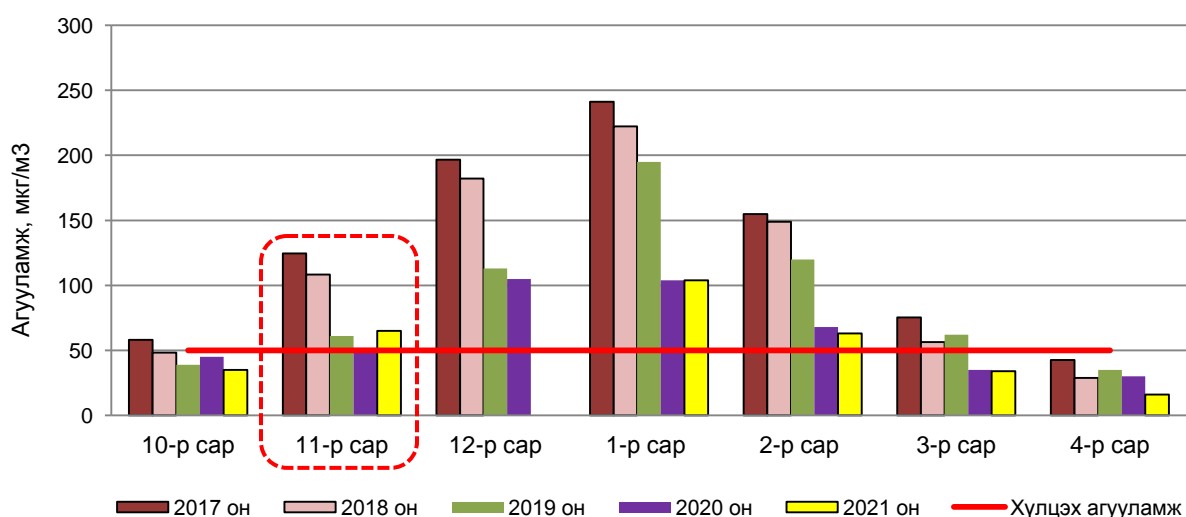
Улаанбаатар хотын агаарын чанарыг гэр хороолол, автозам, орон сууцны хороолол, үйлдвэрийн дүүрэг орчмын 15 цэгт агаар бохирдуулах бодис болох хүхэрлэг хий (SO₂), азотын давхар исэл (NO₂), PM2.5, PM10 тоосонцор, нүүрстөрөгчийн дутуу исэл (CO), озон (O₃) болон цаг уурын үзүүлэлтүүдийг автомат багажаар тодорхойлж байна.

2021 оны хүйтний улирлын 11 дүгээр сарын Улаанбаатар хотын агаар дахь агаар бохирдуулах бодисын дундаж агууламжийг өмнөх оны мөн үеийн дундаж агууламжтай харьцуулахад PM2.5 тоосонцор 13 мкг/м³-ээр буюу 25%-иар, PM10 тоосонцор 32 мкг/м³-ээр буюу 33%-иар, азотын давхар исэл 17 мкг/м³-ээр буюу 45%-иар, хүхэрлэг хий 11 мкг/м³-ээр буюу 14%-иар тус тус их байлаа.

Бохирдуулах бодисын нэр	Агаарын чанарын стандарт MNS 4585:2016	Дундаж агууламж, мкг/м ³	
	Хүлцэх агууламж, мкг/м ³	2020 оны 11 дүгээр сар	2021 оны 11 дүгээр сар
PM2.5 тоосонцор	50	52	65
PM10 тоосонцор	100	98	130
Азотын давхар исэл, NO ₂	50	38	55
Хүхэрлэг хий, SO ₂	50	81	92

Улаанбаатар хотын сүүлийн 5 жилийн хүйтний улирлын гол бохирдуулах бодис тус бүрийн агууламжийг дараах хэсэгт харуулав.

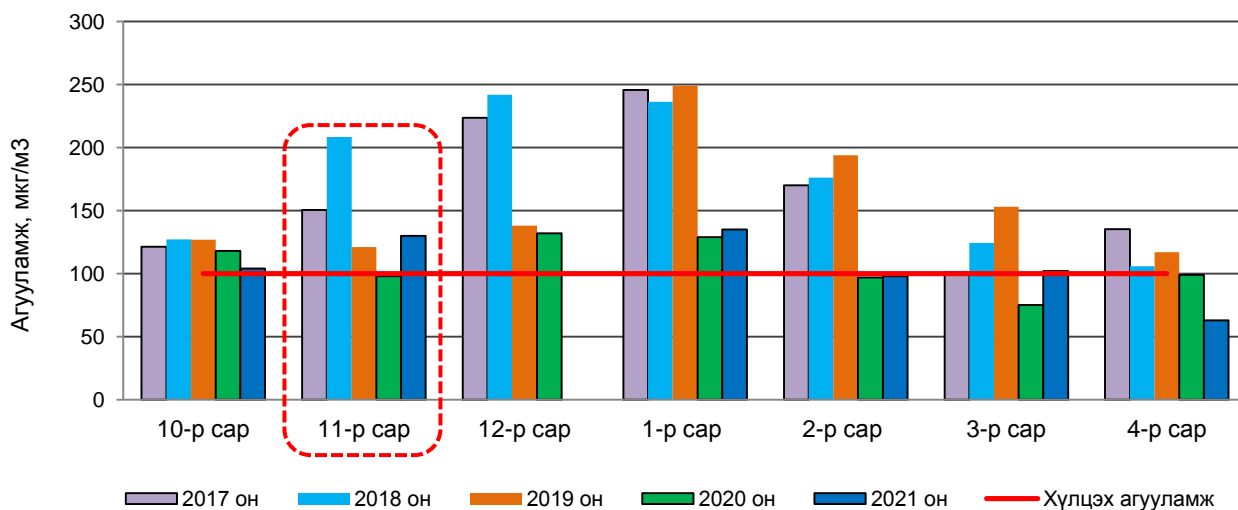
PM2.5 тоосонцор



Зураг 1. Хүйтний улирлын PM2.5 тоосонцрын сарын дундаж агууламж, 2017-2021 он

Улаанбаатар хотын агаар дахь PM2.5 тоосонцрын 2021 оны 11 дүгээр сарын дундаж агууламжийг өмнөх оны мөн үетэй харьцуулахад 25%-иар их, Агаарын чанарын стандарт MNS 4585:2016 дахь хүлцэх агууламж /цаашид АЧС дахь ХА гэх/-аас 1.3 дахин их байна (Зураг 1).

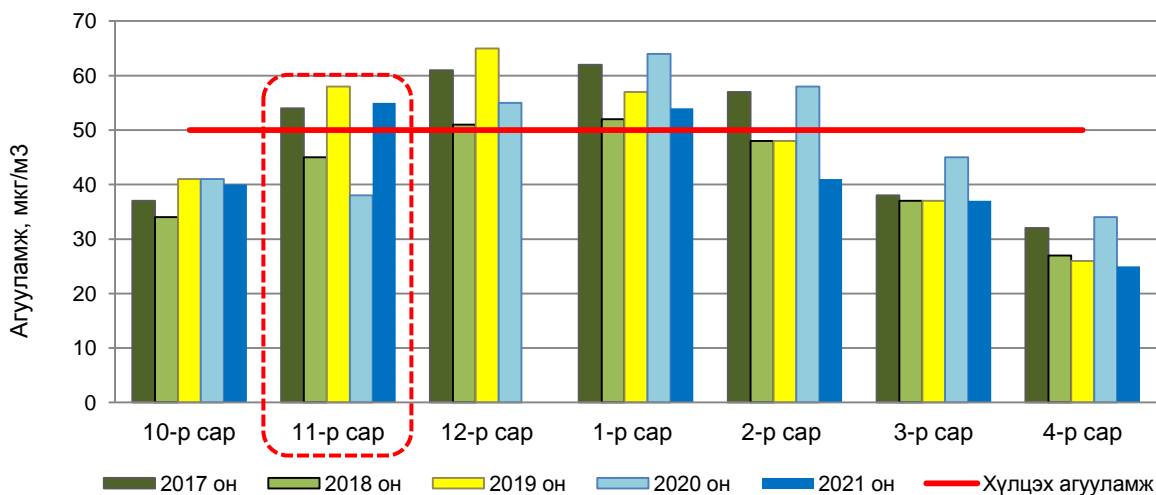
PM10 тоосонцор



Зураг 2. Хүйтний улирлын PM10 тоосонцрын сарын дундаж агууламж, 2017-2021 он

Агаар дахь PM10 тоосонцрын 2021 оны 11 дүгээр сарын дундаж агууламжийг 2020 оны мөн үеийн дундаж агууламжтай харьцуулахад 33%-иар их, АЧС дахь ХА-аас 1.3 дахин их байна (Зураг 2).

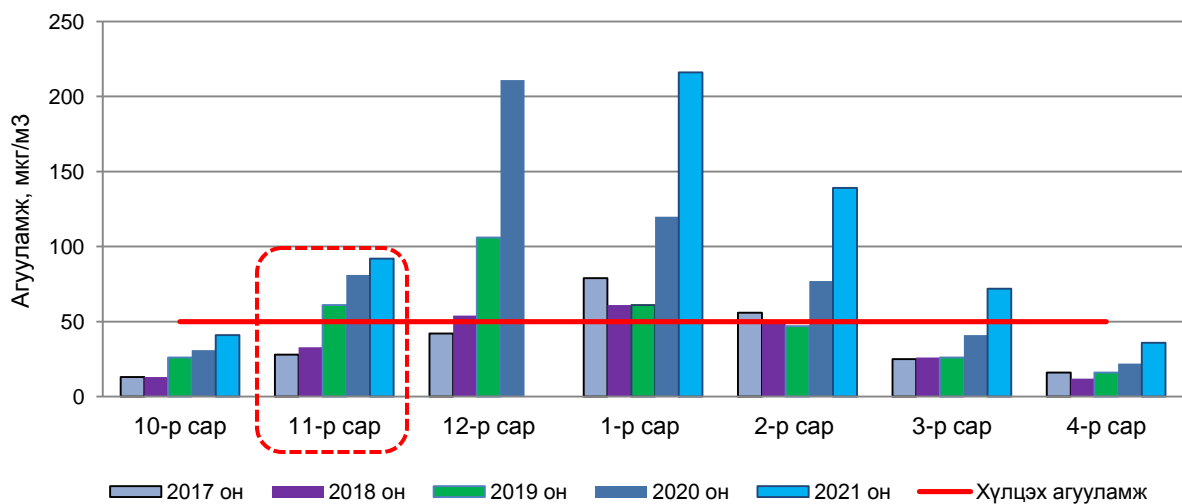
Азотын давхар исэл (NO₂)



Зураг 3. Хүйтний улирлын азотын давхар ислийн сарын дундаж агууламж, 2017-2021 он

Азотын давхар ислийн 2021 оны 11 дүгээр сарын дундаж агууламжийг 2020 оны мөн үетэй харьцуулахад 45%-иар их, АЧС дахь ХА-аас 1.1 дахин байна (Зураг 3).

Хүхэрлэг хий (SO₂)



Зураг 4. Хүйтний улирлын хүхэрлэг хийн сарын дундаж агууламж, 2017-2021 он

Агаар дахь хүхэрлэг хийн 2021 оны 11 дүгээр сарын дундаж агууламжийг өмнөх оны мөн үетэй харьцуулахад 14%-иар их, АЧС дахь ХА-аас 1.8 дахин их байна (Зураг 4).

ЦАГ УУР, ОРЧНЫ ШИНЖИЛГЭЭНИЙ ГАЗАР
ОРЧНЫ ШИНЖИЛГЭЭНИЙ ХЭЛТЭС